

REA VERIFIER

PRÜFGERÄTE FÜR
MATRIX- UND STRICHCODES

REA Artikeldatenbank 32

Datenbank-Softwareerweiterung für REA Verifier

The image displays the REA Produktdatenbank 3.0.6 software interface. The main window shows a table with columns for SI, BarCode, Descr, and Price. Below the table, there are navigation buttons and a 'Symbologie Filter' option. A detailed view at the bottom shows the barcode '410173000516' and its description 'GESCHENK-KISTE' with a price of 0. In the foreground, a handheld barcode scanner is shown, displaying 'REA ScanCheck 3 Beta 0.01' and 'REA Elektronik GmbH' on its screen. The scanner's keypad and various function buttons are visible.

SI	BarCode	Descr	Price
EO	410173000516	GESCHENK-KISTE	0
EO	410173000516	GESCHENK-KISTE	0
EO	410173000622	PRAESK. BAD R'HALL	0
EO	410173000622	PRAESK. BAD R'HALL	0
EO	410173000639	PRAESK. MÜNCHEN	0
EO	410173000639	PRAESK. MÜNCHEN	0
EO	410173000691	Präsente	0
EO	4101730001001	T 45 ADEG	0
EO	4101730001001	T 45 ADEG	0
EO	4101730001018	T 45 RINGERS	0
EO	4101730001063	DISPL. T70 CHOCORIA	0
EO	4101730001070	DISPL. T70 CHOCORIA	0
EO	4101730001087	DISPL. T70 CHOCORIA	0
EO	4101730001100	DISPL. T70 CHOCORIA	0
EO	4101730001117	DISPL. T70 CHOCORIA	0
EO	4101730001117	DISPL. T70 CHOCORIA	0
EO	4101730001124	DISPL. T70 CHOCORIA	0
EO	4101730001131	DISPL. T70 CHOCORIA	0
EO	4101730001131	DISPL. T70 CHOCORIA	0
EO	4101730001148	DISPL. T70 CHOCORIA	0
EO	4101730001155	DISPL. T70 CHOCORIA	0
EO	4101730001162	DISPL. T70 CHOCORIA	0
EO	4101730001179	DISPL. T70 CHOCORIA	0

REA Artikeldatenbank 32



Die REA Artikeldatenbank 32 erweitert die Funktion eines REA Prüfgerätes um eine Datenbankabfragefunktion

Gelesene Artikelnummern werden in eine Klartextbeschreibung übersetzt. Diese Funktion erlaubt eine erweiterte Kontrolle der Codes um zu prüfen, ob die richtigen Codes auf den Verpackungen sind und ob die Datumsangaben zum Aufdruck und zur Artikelnummer passen.

Basisfunktionen

Das Mindesthaltbarkeitsdatum für den Artikel kann angezeigt und geprüft werden. Die Datumsangaben sind für jeden Artikel einzeln in der Datenbank hinterlegt. Produktvarianten mit identischer EAN Nummer können durch Varianten unterschieden werden (identisches Produkt von unterschiedlichen Lieferanten, stark ähnliche Produkte). Coupons aus Kundenbindungsprogrammen können ohne Strichcode mit einem Sichtkontrollbericht in die Qualitätssicherung einbezogen werden.

Datenbank erstellen

Die Daten für die Datenbank können per Export/Import aus bestehenden Datenbanken übernommen werden. Die Datenbank kann selbst erstellt werden, indem die Codes per Scanvorgang durch das Prüfgerät in die Datenbank aufgenommen werden.

Die REA Artikeldatenbank 32 als Gerätefunktion

Alle Informationen, die die Datenbank liefert, werden zu einem Bestandteil der vorhandenen REA Prüfberichte. Die portablen REA Prüfgeräte können die Datenbank übernehmen und damit trotzdem vom PC unabhängig arbeiten. Die Datenbankfunktion kann in der ISO/IEC 15416 Auswertung als zusätzliches Bewertungskriterium einbezogen werden. Nicht gefundene Artikel und falsch codierte Datumsangaben führen zu einem durchgefallenen Ergebnis.

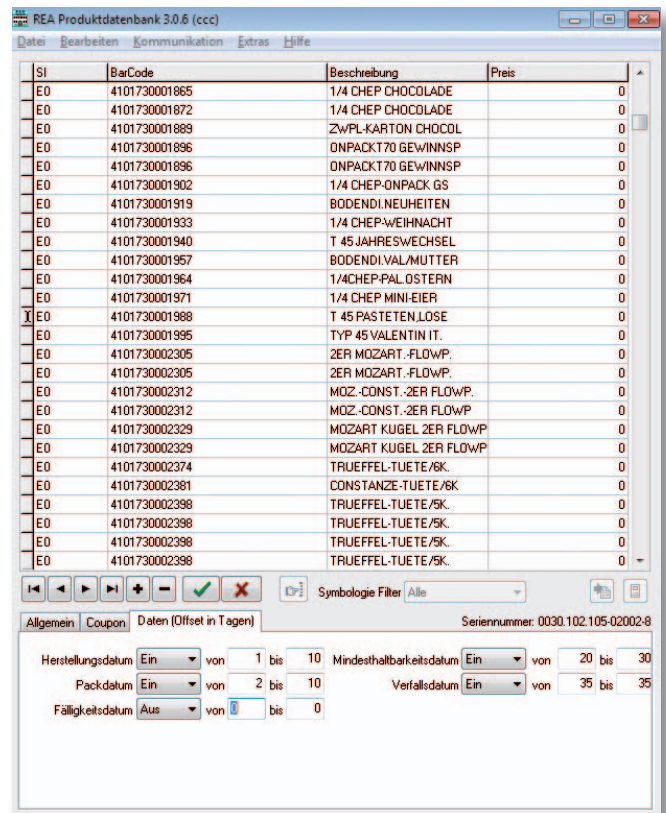


Abbildung einer Artikeldatenbank-Datei mit EAN Codes mit Angaben zu Datumseigenschaften und Preis

Features:

- Prüfung der Codequalität zusammen mit der Prüfung von erweiterten Codeinhalten in einem Vorgang möglich
- Erweiterung der Code-Auswertungen um die Prüfung von Inhaltsangaben, Kurzbezeichnungen, Preisangaben, Verfallsdaten, Coupon-Eigenschaften u. ä.
- Bei autark arbeitenden REA ScanCheck3 und Check ER kann die Inhaltsprüfung mit aktivierter Option „REA Artikeldatenbank 32“ auch mobil vor Ort und ohne Anbindung an die REA TransWin32-Software durchgeführt werden.
- Ergänzung des Prüfprotokoll-Ausdrucks um die Angaben aus der Artikeldatenbank möglich

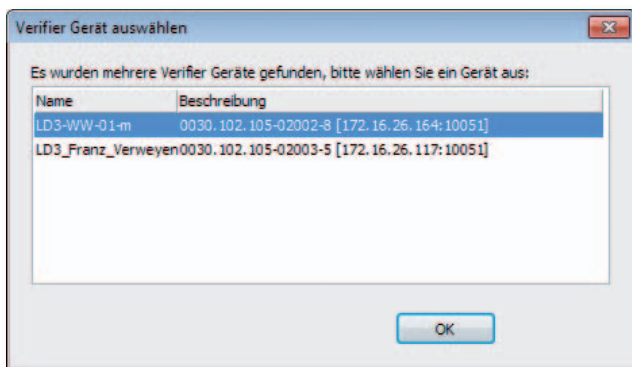


Abb. Verknüpfen des ADB-PC-Programms mit Verifier



Abb. Bildschirmdarstellung der ADB-Auswertung am SC3



Abb. Datenbankansicht im TransWin 32 Programm

Technische Daten:

Software REA Artikeldatenbank 32:

- Software-Erweiterung für das REA TransWin 32 Auswerteprogramm und für kompatible REA Codeprüfgeräte: REA PC-Scan/LD3, REA ScanCheck 3, REA MLV-2D, CheckER
- Erweiterung der Auswertung von Codeprüfungen zur inhaltlichen Prüfung der Übereinstimmung mit entsprechenden Angaben aus der im Gerät vorliegenden aktiven Artikeldatenbank und zur Anzeige zusätzlicher Codeangaben.

Anforderungen an die PC Hardware:

- CPU: 1,5 GHz Taktfrequenz, 1 GB RAM Hauptspeicher
- Festplattenspeicher: mind. 10 GB mit mindestens 30 MB freiem Speicher
- Display: 1 Farbdisplay mit mindestens 1280 x 1024 Pixel
- Farb-Grafikkarte: entsprechend den Anforderungen des angeschlossenen Displays
- Wechsellaufwerk: 1 CD-ROM- oder DVD-Laufwerk
- Schnittstellen: 1 freie LAN- oder Netzwerk-Schnittstelle

Anforderungen Software:

- Betriebssystem: Microsoft® Windows 2000, Windows XP®, Windows VISTA®, oder Windows 7.NET Framework ab Version 2.0
- Internet-Browser: mindestens Microsoft® Internet Explorer IE 6.0 oder ähnlich
- Lieferumfang Software: Als Freischaltcode für REA Verifier und als Programm-CD oder als Download-Datei vom REA Server

REA VERIFIER



REA Elektronik GmbH

Teichwiesenstraße 1

64367 Mühlthal

Deutschland

T: +49 (0)6154 638-0

F: +49 (0)6154 638-195

E: info@rea-verifier.de

www.rea-verifier.de